

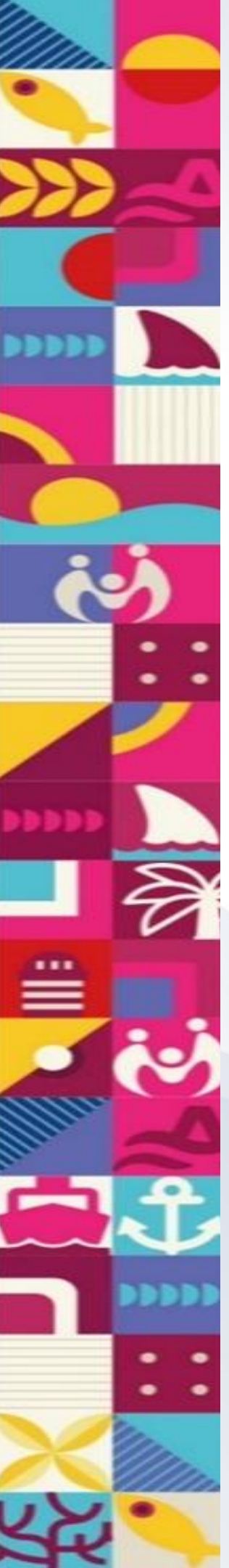
**SECRETARIA MUNICIPAL DE SEGURIDAD CIUDADANA
DE ISLA MUJERES.**

**DIRECCIÓN DE PREVENCIÓN DEL DELITO
LCDA. LEYDI HERNÁNDEZ ROSADO**

INFORME DE RESULTADOS
DEL 01 DE ENERO AL 31 DE MARZO DEL 2026



ISLA MUJERES
Ayuntamiento 2024-2027
Sigamos Transformando

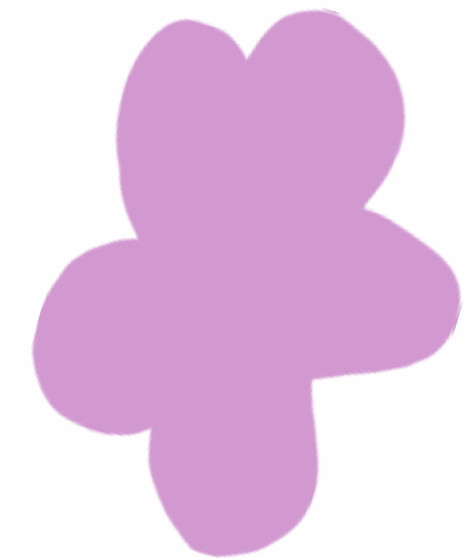


DIRECCIÓN DE PREVENCIÓN DEL DELITO

- ❖ Busca impulsar acciones de proximidad social para la prevención del delito a través de la co-creación ciudadana fomentando escenarios integrales de seguridad.
- ❖ Fomentar la prevención del delito, así como la conservación de espacios públicos seguros para contribuir a la disminución de la inseguridad y la consolidación del tejido social.



ISLA MUJERES
Ayuntamiento 2024-2027
Sigamos Transformando



DIRECCIÓN DE PREVENCIÓN DEL DELITO

○ Atiende los Sectores Municipales

❖ 1._ Educativo

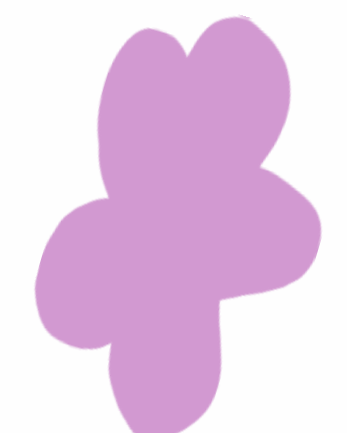
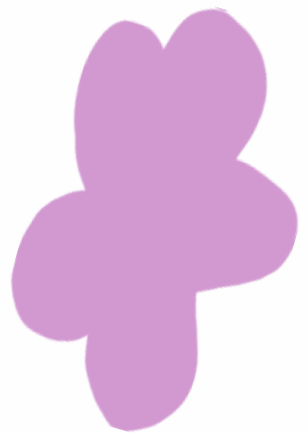
❖ 2._ Ciudadanía

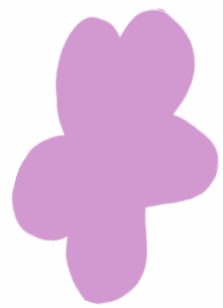
❖ 3._ Empresarial

Periodo ENERO A MARZO 2026		
Sector	Acciones	Beneficiados
Ciudadanía	26	3,499
Empresarial	19	2,091
Educativo	25	2,233
Totales	70 Acciones	7,823 Beneficiados



ISLA MUJERES
Ayuntamiento 2024-2027
Sigamos Transformando





EDUCATIVO



EDUCATIVO:

La población que se atiende está conformada por niñas, niños y adolescentes que se encuentran cursando los diferentes grados en los planteles educativos del Municipio de Isla Mujeres.

OBJETIVO:

Implementar pláticas preventivas en los centros escolares con el propósito de promover la cultura de la legalidad, la sana convivencia y el respeto a los derechos humanos; prevenir conductas de riesgo y posibles actos delictivos; así como fortalecer en las y los estudiantes habilidades para la toma de decisiones responsables, el autocuidado y la resolución pacífica de conflictos.



EDUCATIVO

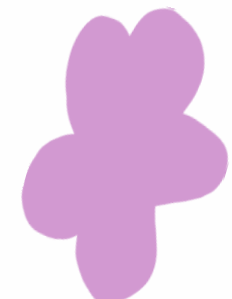


Periodo Enero A marzo 2026		
Sector	Acciones	Beneficiados
Educativo	25	2233

Educativo		
Mes	Acciones	Beneficiados
ene-26	6	972
feb-26	8	719
Mar-26	11	542
TOTALES	25	2,233



ISLA MUJERES
Ayuntamiento 2024-2027
Sigamos Transformando



EDUCATIVO

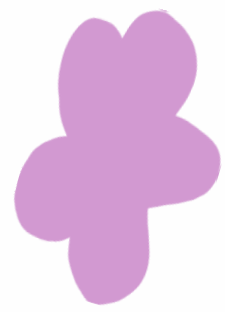


ISLA MUJERES
Sigamos Transformando



EDUCATIVO





CIUDADANÍA



CIUDADANÍA:

La población que se atiende está conformada por habitantes de las distintas colonias del Municipio de Isla Mujeres, incluyendo mujeres, hombres, personas adultas mayores, jóvenes, comerciantes y representantes de comités De Paz y Justicia.

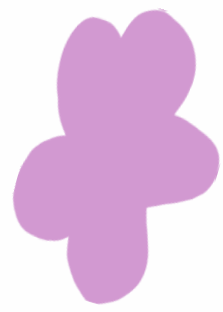
OBJETIVO:

Implementar acciones y pláticas preventivas dirigidas a la ciudadanía, con el propósito de promover la cultura de la legalidad, la participación comunitaria prevenir conductas delictivas y factores de riesgo social; así como fortalecer la confianza entre la población y la autoridad.



ISLA MUJERES
Ayuntamiento 2024-2027
Sigamos Transformando





CIUDADANÍA

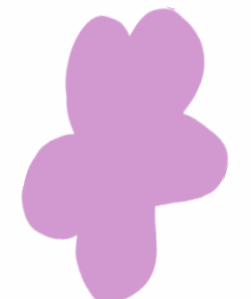


Enero A Marzo 2026		
Sector	Acciones	Beneficiados
Ciudadanía	26	3499

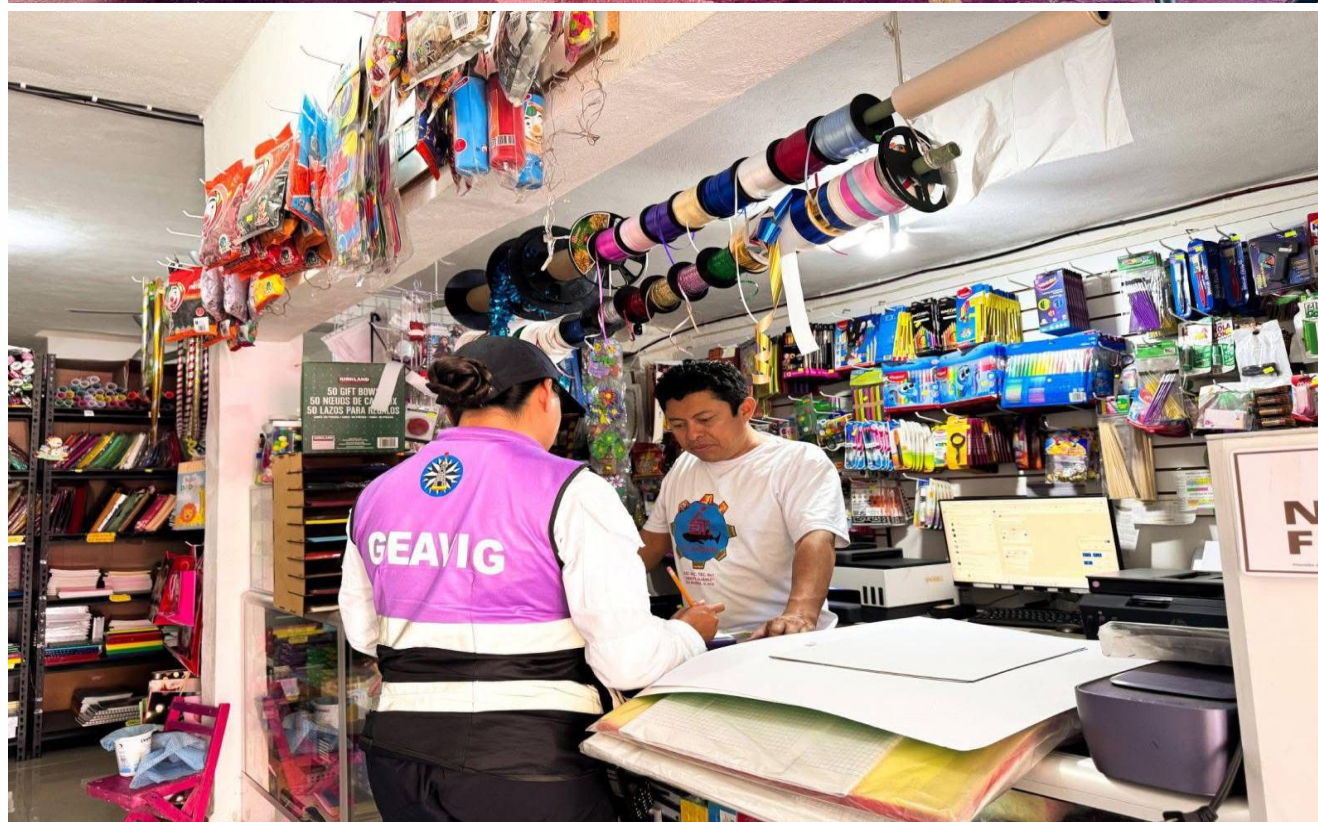
CIUDADANÍA		
Mes	Acciones	Beneficiados
ene-26	7	1,773
feb-26	7	347
Marzo-26	12	1379
TOTALES	26	3499



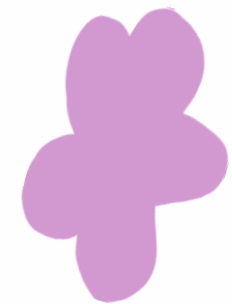
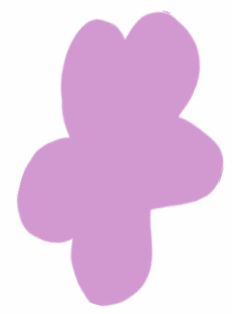
ISLA MUJERES
Ayuntamiento 2024-2027
Sigamos Transformando



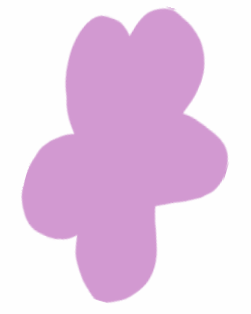
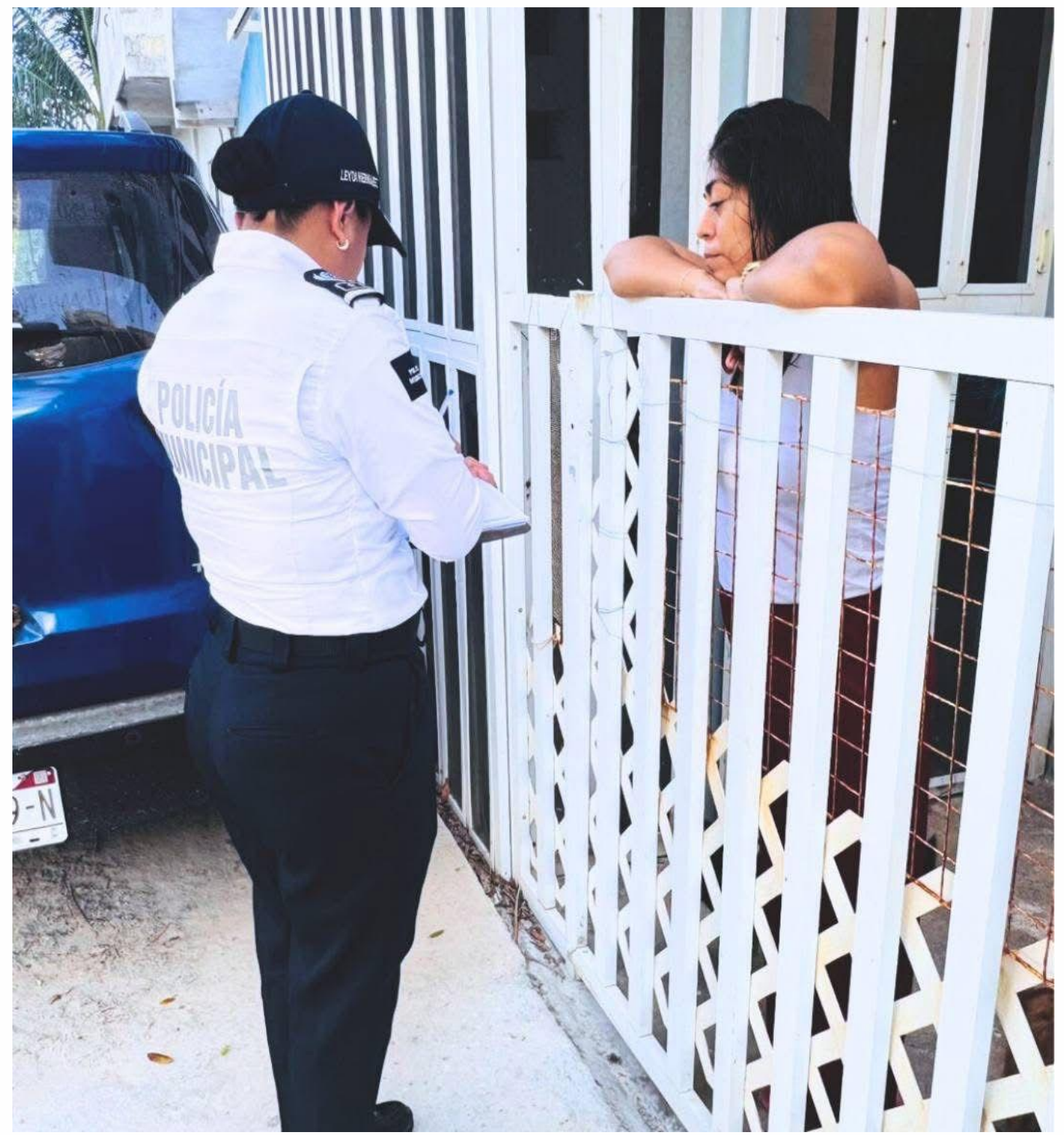
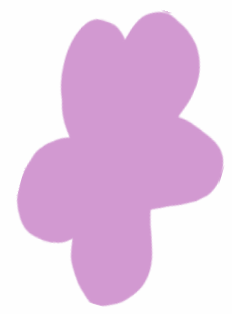
CIUDADANÍA

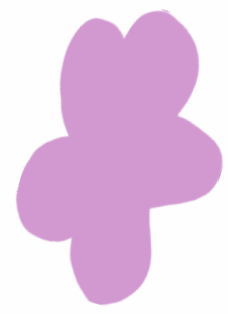


ISIA MUJERES
Sigamos Transformando



CIUDADANÍA





EMPRESARIAL



EMPRESARIAL:

La población que se atiende está conformada por propietarios, administradores, comerciantes y colaboradores de los distintos establecimientos y empresas del Municipio de Isla Mujeres.

OBJETIVO:

Implementar acciones preventivas y pláticas informativas dirigidas al sector empresarial, a fin de fortalecer la cultura de la prevención del delito, la corresponsabilidad en materia de seguridad y la comunicación entre la autoridad y el sector productivo.



ISLA MUJERES
Ayuntamiento 2024-2027
Sigamos Transformando



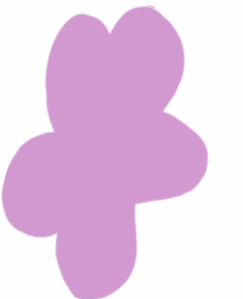


EMPRESARIAL



Enero A Febrero 2026		
Sector	Acciones	Beneficiados
Empresarial	19	2091

EMPRESARIAL		
Mes	Acciones	Beneficiados
ene-26	4	552
feb-26	4	239
Marzo -26	11	1300
TOTALES	19	2091





EMPRESARIAL



ISLA MUJERES
Ayuntamiento 2024-2027
Sigamos Transformando

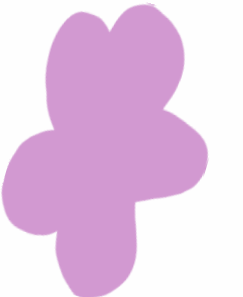




EMPRESARIAL



ISLA MUJERES
Ayuntamiento 2024-2027
Sigamos Transformando



COORDINACIÓN DE GEAVIG



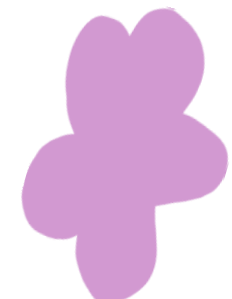
ISLA MUJERES
Ayuntamiento 2024-2027
Sigamos Transformando



INTERVENCIONES POR AUXILIOS SOLICITADOS

Se realizaron 283 Intervenciones realizadas por el GEAVIG durante el primer trimestre que corresponde Enero, Febrero y Marzo del 2026, siendo 114 de Zona Insular y 169 de Zona Continental.

TRIMESTRAL ENERO, FEBRERO, MARZO	ZONA INSULAR	ZONA CONTINENTAL	TOTAL
INTERVENCIONES POR AUXILIOS SOLICITADOS REPORTES			
VIOLENCIA FAMILIAR	35	65	100
VIOLENCIA DE PAREJA	12	41	53
MALTRATO INFANTIL	1	3	4
ATENCIÓN A PERSONAS ADULTAS MAYORES	4	0	4
IDEACIÓN, TENTATIVA E INCIDENCIA DE SUICIDIO	0	0	0
ADOLESCENTES INFRACTOR	1	0	1
ALTERACIÓN AL ORDEN	2	15	17
OTROS APOYOS	59	45	104
Subtotal	114	169	283



INTERVENCIONES POR AUXILIOS SOLICITADOS



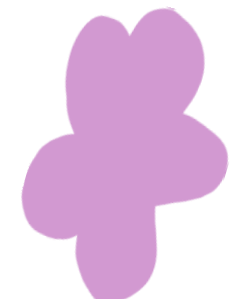
ENE-26	ZONA INSULAR	ZONA CONTINENTAL	TOTAL
INTERVENCIONES POR AUXILIOS SOLICITADOS REPORTES			
VIOLENCIA FAMILIAR	15	18	33
VIOLENCIA DE PAREJA	3	19	22
MALTRATO INFANTIL	1	0	1
ATENCIÓN A PERSONAS ADULTAS MAYORES	0	0	0
IDEACIÓN, TENTATIVA E INCIDENCIA DE SUICIDIO	0	0	0
ADOLESCENTES INFRACTOR	0	0	0
ALTERACIÓN AL ORDEN	0	14	14
OTROS APOYOS	9	0	9
Subtotal	28	51	79

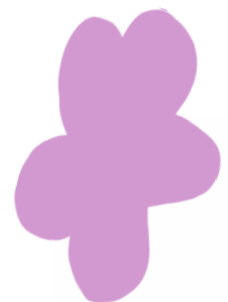
FEB-26	ZONA INSULAR	ZONA CONTINENTAL	TOTAL
INTERVENCIONES POR AUXILIOS SOLICITADOS REPORTES			
VIOLENCIA FAMILIAR	7	19	26
VIOLENCIA DE PAREJA	5	6	11
MALTRATO INFANTIL	0	1	1
ATENCIÓN A PERSONAS ADULTAS MAYORES	1	0	1
IDEACIÓN, TENTATIVA E INCIDENCIA DE SUICIDIO	0	0	0
ADOLESCENTES INFRACTOR	1	0	1
ALTERACIÓN AL ORDEN	0	0	0
OTROS APOYOS	17	21	38
Subtotal	31	47	78

MAR-26	ZONA INSULAR	ZONA CONTINENTAL	TOTAL
INTERVENCIONES POR AUXILIOS SOLICITADOS REPORTES			
VIOLENCIA FAMILIAR	13	28	41
VIOLENCIA DE PAREJA	4	16	20
MALTRATO INFANTIL	0	2	2
ATENCIÓN A PERSONAS ADULTAS MAYORES	3	0	3
IDEACIÓN, TENTATIVA E INCIDENCIA DE SUICIDIO	0	0	0
ADOLESCENTES INFRACTOR	0	0	0
ALTERACIÓN AL ORDEN	2	1	3
OTROS APOYOS	33	24	57
Subtotal	55	71	126



ISLA MUJERES
Ayuntamiento 2024-2027
Sigamos Transformando





VISITAS REALIZADAS POR MANDAMIENTOS JUDICIALES DE LAS MEDIDAS DE PROTECCION



Se realizaron 770 Visitas realizadas por el GEAVIG durante el primer trimestre que corresponde Enero, Febrero y Marzo del 2026, siendo 540 de Zona Insular y 230 de Zona Continental.

ENERO, FEBRERO, MARZO 2026	ZONA INSULAR	ZONA CONTINENTAL	TOTAL
ATENCIÓN A MANDAMIENTOS JUDICIALES CLASIFICACIÓN DE LAS MEDIDAS DE PROTECCIÓN			
VISITAS A DOMICILIO POR MEDIDA DE PROTECCIÓN	540	230	770

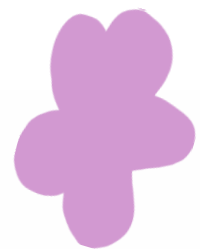
ENE-26	ZONA INSULAR	ZONA CONTINENTAL	TOTAL
ATENCIÓN A MANDAMIENTOS JUDICIALES CLASIFICACIÓN DE LAS MEDIDAS DE PROTECCIÓN			
VISITAS A DOMICILIO POR MEDIDA DE PROTECCIÓN	232	84	316

FEB-26	ZONA INSULAR	ZONA CONTINENTAL	TOTAL
ATENCIÓN A MANDAMIENTOS JUDICIALES CLASIFICACIÓN DE LAS MEDIDAS DE PROTECCIÓN			
VISITAS A DOMICILIO POR MEDIDA DE PROTECCIÓN	228	84	312

MAR-26	ZONA INSULAR	ZONA CONTINENTAL	TOTAL
ATENCIÓN A MANDAMIENTOS JUDICIALES CLASIFICACIÓN DE LAS MEDIDAS DE PROTECCIÓN			
VISITAS A DOMICILIO POR MEDIDA DE PROTECCIÓN	80	62	142

Cabe señalar que en el mes de marzo, derivado a las incidencias que afectaron el estado de fuerza, no fue posible cubrir el numero de visitas habituales.





ASESORIAS PERSONALIZADAS



Se realizaron 65 Asesorías Personalizadas por el grupo GEAVIG durante el primer trimestre que corresponde Enero, Febrero y Marzo del 2026, siendo 33 de Zona Insular y 32 de Zona Continental.

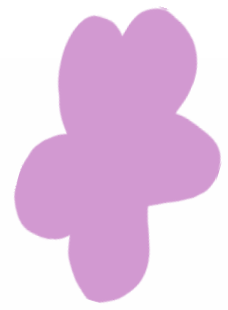
ENERO, FEBRERO, MARZO 2026	ZONA INSULAR	ZONA CONTINENTAL	TOTAL
ASESORIAS PERSONALIZADAS			
CANALIZACION	22	7	29
ASESORIA JURIDICA	1	11	12
ASESORIA PSICOLOGICA	1	0	1
ATENCION A GRUPOS VULNERABLES	2	0	2
CONFORMACION DE APOYO PARA VICTIMAS	3	1	4
SEGUIMIENTO DE CASOS	4	13	17
Subtotal	33	32	65

ENE-26	ZONA INSULAR	ZONA CONTINENTAL	TOTAL
ASESORIAS PERSONALIZADAS			
CANALIZACION	14	0	14
ASESORIA JURIDICA	1	4	5
ASESORIA PSICOLOGICA	0	0	0
ATENCION A GRUPOS VULNERABLES	1	0	1
CONFORMACION DE APOYO PARA VICTIMAS	0	0	0
SEGUIMIENTO DE CASOS	0	7	7
Subtotal	16	11	27

FEB -26	ZONA INSULAR	ZONA CONTINENTAL	TOTAL
ASESORIAS PERSONALIZADAS			
CANALIZACION	4	2	6
ASESORIA JURIDICA	0	4	4
ASESORIA PSICOLOGICA	1	0	1
ATENCION A GRUPOS VULNERABLES	0	0	0
CONFORMACION DE APOYO PARA VICTIMAS	0	1	1
SEGUIMIENTO DE CASOS	0	0	0
Subtotal	5	7	12

MAR-26	ZONA INSULAR	ZONA CONTINENTAL	TOTAL
ASESORIAS PERSONALIZADAS			
CANALIZACION	4	5	9
ASESORIA JURIDICA	0	3	3
ASESORIA PSICOLOGICA	0	0	0
ATENCION A GRUPOS VULNERABLES	1	0	1
CONFORMACION DE APOYO PARA VICTIMAS	3	0	3
SEGUIMIENTO DE CASOS	4	6	10
Subtotal	12	14	26





VISITAS REALIZADAS POR MANDAMIENTOS JUDICIALES DE LAS MEDIDAS DE PROTECCION



Se realizaron 1,145 acciones referidas como concepto otros apoyos que no son referente a violencia por el grupo GEAVIG durante el primer trimestre que corresponde Enero, Febrero y Marzo del 2026, siendo 5,894 de Zona Insular y 5,551 de Zona Continental.

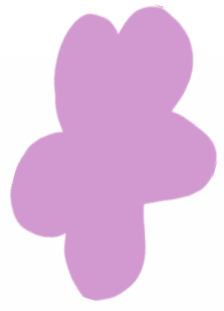
ENERO, FEBRERO, MARZO 2026	ZONA INSULAR	ZONA CONTINENTAL	TOTAL
OTROS			
DETENIDO	1	3	4
RECORRIDO DE SEGURIDAD Y VIGILANCIA	1.881	1.858	3.739
PROXIMIDAD SOCIAL	2.449	2.258	4.707
ACOMPAÑAMIENTO	29	28	57
APOYO A LA CIUDADANÍA	413	1	414
OPERATIVO EN CONJUNTO CON ALGUNA AUTORIDAD	29	4	33
RECORRIDO PIE TIERRA	1.092	1.399	2.491
Subtotal	5894	5.551	11445

ene-26	ZONA INSULAR	ZONA CONTINENTAL	TOTAL
OTROS			
DETENIDO	0	0	0
RECORRIDO DE SEGURIDAD Y VIGILANCIA	750	715	1.465
PROXIMIDAD SOCIAL	861	837	1.698
ACOMPAÑAMIENTO	19	6	25
APOYO A LA CIUDADANÍA	4	0	4
OPERATIVO EN CONJUNTO CON ALGUNA AUTORIDAD	2	0	2
RECORRIDO PIE TIERRA	377	514	891
Subtotal	2.013	2.072	4.085

feb-26	ZONA INSULAR	ZONA CONTINENTAL	TOTAL
OTROS			
DETENIDO	1	2	3
RECORRIDO DE SEGURIDAD Y VIGILANCIA	626	489	1.115
PROXIMIDAD SOCIAL	836	456	1.292
ACOMPAÑAMIENTO	1	6	7
APOYO A LA CIUDADANÍA	0	0	0
OPERATIVO EN CONJUNTO CON ALGUNA AUTORIDAD	1	1	2
RECORRIDO PIE TIERRA	355	297	652
Subtotal	1.820	1.251	3.071

mar-26	ZONA INSULAR	ZONA CONTINENTAL	TOTAL
OTROS			
DETENIDO	0	1	1
RECORRIDO DE SEGURIDAD Y VIGILANCIA	505	654	1.159
PROXIMIDAD SOCIAL	752	965	1.717
ACOMPAÑAMIENTO	9	16	25
APOYO A LA CIUDADANÍA	409	1	410
OPERATIVO EN CONJUNTO CON ALGUNA AUTORIDAD	26	3	29
RECORRIDO PIE TIERRA	360	588	948
Subtotal	2.061	2.228	4.289





GRACIAS



ISLA MUJERES
Ayuntamiento 2024-2027
Sigamos Transformando

